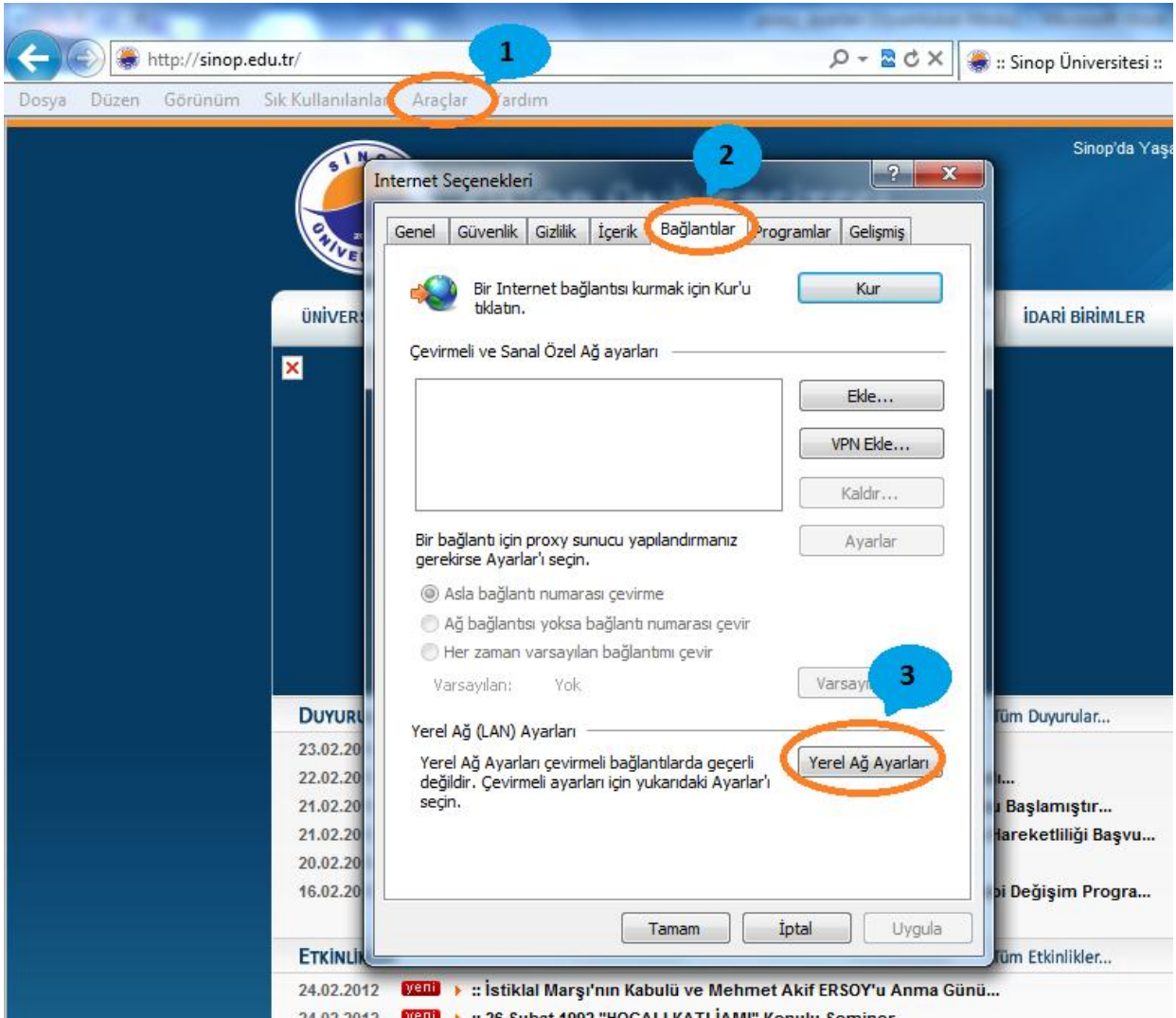


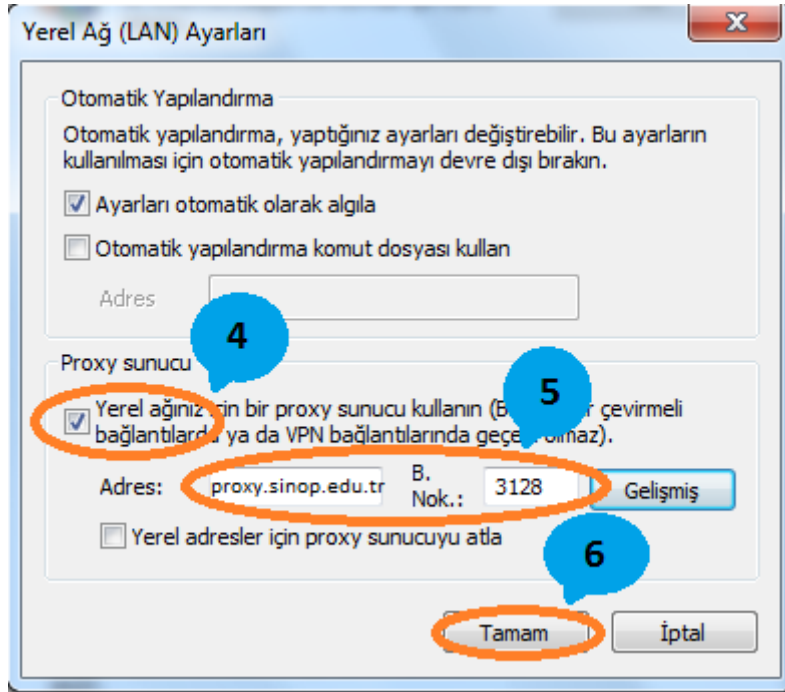
PROXY AYARLARI YÖNERGESİ

INTERNET EXPLORER PROXY AYARLARI

1. Internet Explorer tarayıcısı açılır. Ardından “*Araçlar*” menüsü altında bulunan “*İnternet Seçenekleri*” ‘sekmesi seçilerek “*İnternet Seçenekleri*” penceresinin açılması sağlanır. Bu pencerede “*Bağlantılar*” sekmesi seçilir (2). Ardından “*Yerel Ağ Ayarları*” butonuna basılır (3).



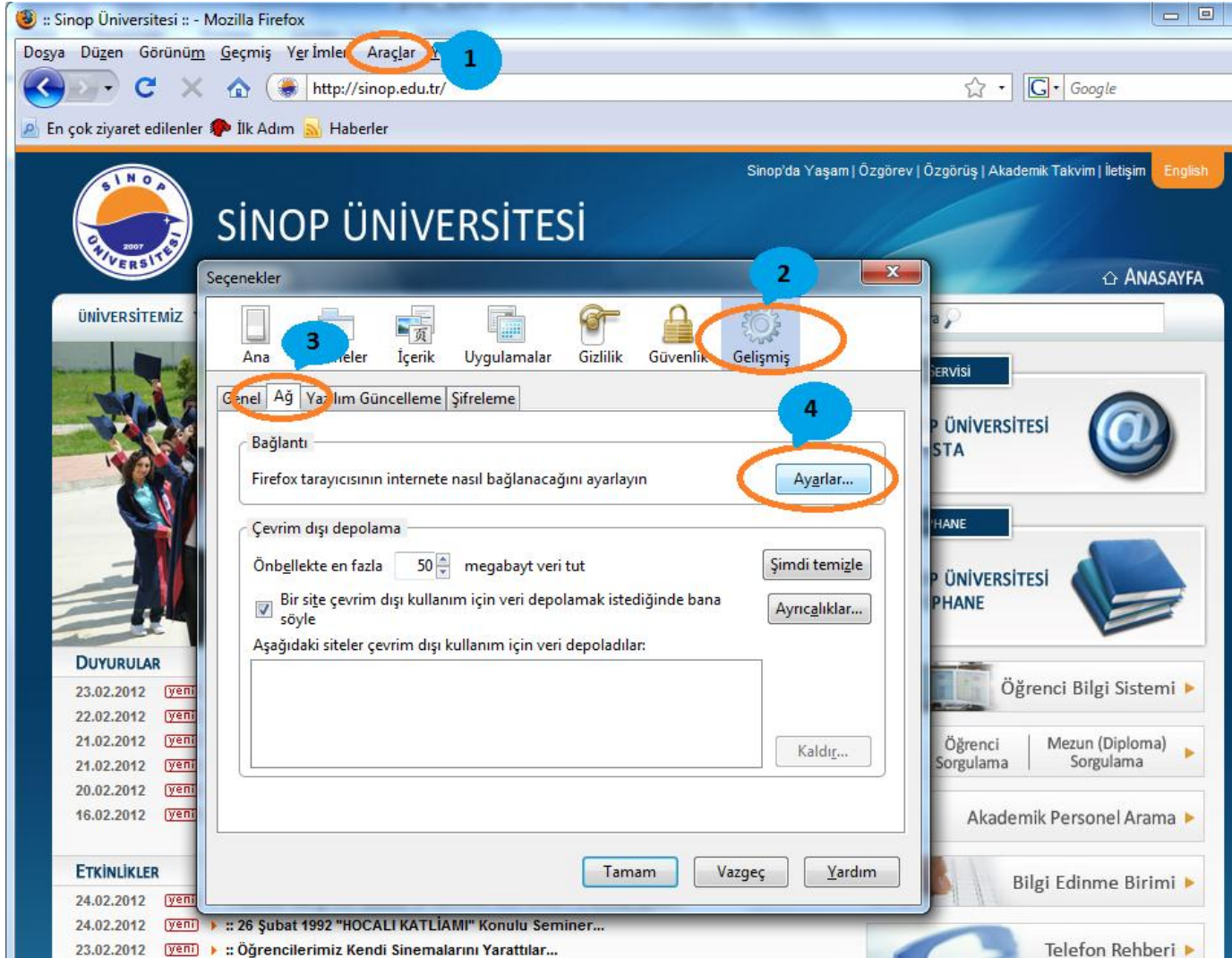
2. “Yerel Ağ (LAN) Ayarları” penceresi açılır. “**Proxy sunucu**” bölümünde bulunan “**Yerel ağınız için Proxy sunucusu kullanın**” seçeneği işaretlenir (4) ve deaktif olan alanlar aktifleşir. Aktifleşen bu alanda, “**Adres:**” kısmına “**proxy.sinop.edu.tr**”, “**B. Nok.:**” kısmına ise “**3128**” yazılır (5) ve “**tamam**” butonuna basılır (6).



3. Tarayıcı tekrar çalıştırıldığında açılan “**Windows Güvenliği**” penceresinde **Proxy Kullanıcı adı** ve **parola** bilgisi girilerek Proxy sunucusu üzerinden internete çıkış gerçekleştirilir.

MOZILLA FIREFOX PROXY AYARLARI

1. Tarayıcı açılarak “Araçlar” menüsü altında bulunan “Seçenekler” sekmesi tıklanır. Açılan “Seçenekler” penceresinde “Gelişmiş” sekmesi (2), “Ağ” sekmesi (3), ardından da “Ayarlar” butonuna (4) basılır.



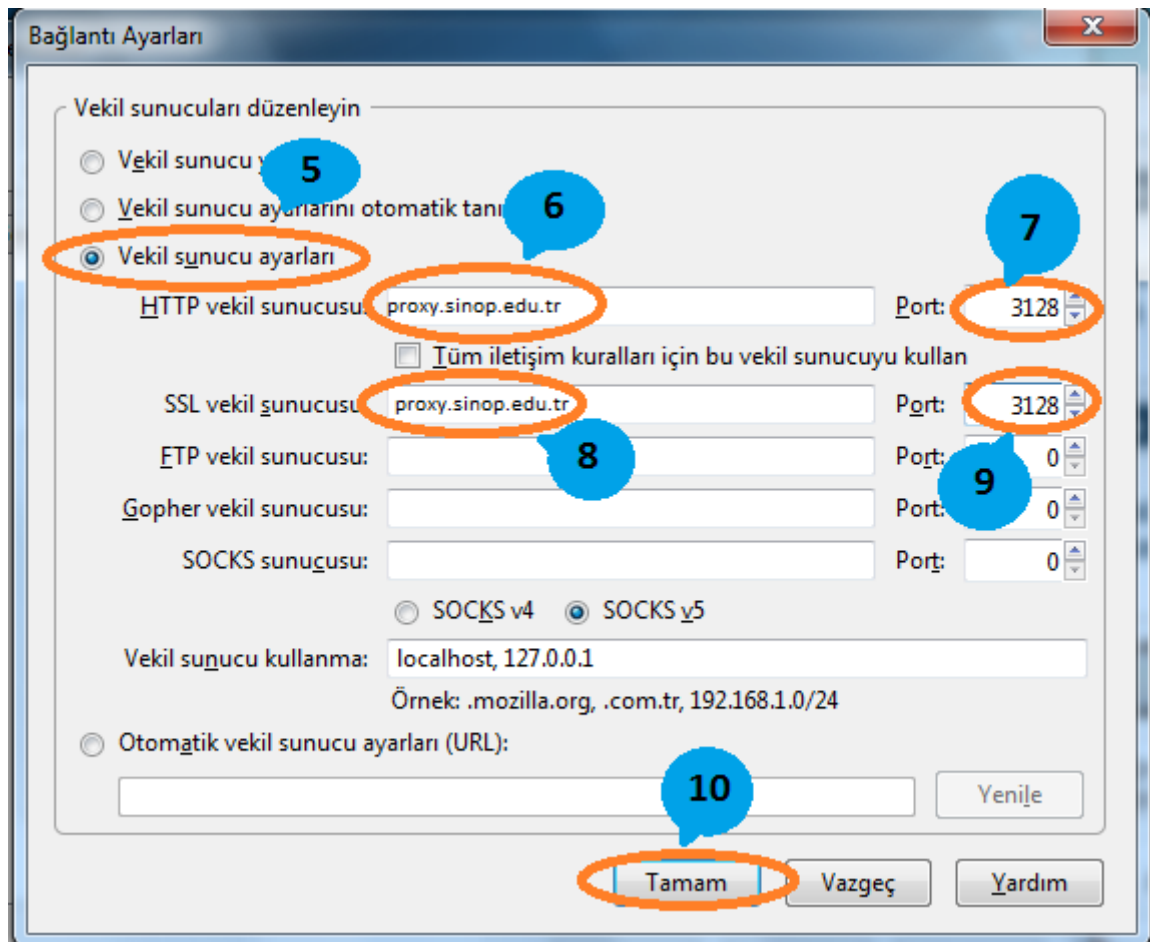
2. Açılan “**Bağlantı ayarları**” penceresinde “**Vekil Sunucu Ayarları**” seçeneği işaretlenir (5) ve deaktif olan alanlar aktifleşir. Aktifleşen alanlarda,

“**HTTP vekil sunucusu**” kısmına “**proxy.sinop.edu.tr**” (6),

“**Port :** “ kısmına ise “**3128**” (7),

”**SSL vekil sunucusu**” kısmına “**proxy.sinop.edu.tr**” (8),

“**Port :** “ kısmına ise “**3128**” (9) yazılarak “**Tamam**” butonuna basılır (10).



Bağlantı Ayarları

Vekil sunucuları düzenleyin

Vekil sunucu yok

Vekil sunucu ayarlarını otomatik tanı

Vekil sunucu ayarları

HTTP vekil sunucusu: proxy.sinop.edu.tr Port: 3128

Tüm iletişim kuralları için bu vekil sunucuyu kullan

SSL vekil sunucusu: proxy.sinop.edu.tr Port: 3128

FTP vekil sunucusu: Port: 0

Gopher vekil sunucusu: Port: 0

SOCKS sunucusu: Port: 0

SOCKS v4 SOCKS v5

Vekil sunucu kullanma: localhost, 127.0.0.1

Örnek: .mozilla.org, .com.tr, 192.168.1.0/24

Otomatik vekil sunucu ayarları (URL):

Yeniğe

Tamam Vazgeç Yardım



4. Mozilla Firefox tekrar çalıştırıldığı zaman açılan **“Kimlik doğrulama gerekli”** penceresinde **“kullanıcı adı”** ve **“Parola”** alanlarına **Proxy Kullanıcı adı** ve **parola** bilgisi girilerek Proxy sunucusu üzerinden internete çıkış gerçekleştirilir.

Kimlik doğrulama gerekli

moz-proxy://proxy.sinop.edu.tr:3128 vekil sunucusu kullanıcı adı ve parola istiyor. Site diyor ki: "Please enter your credentials to access the proxy"

Kullanıcı adı:

Parola:

Tamam Vazgeç

UYARI :

Proxy ile işlemlerin tamamlanmasından sonra ayarlar eski haline getirilmelidir.

Proxy'yi amacı dışında kullanımdan sakınılmalıdır.

Proxy Kullanıcı adı ve Parola bilgileri paylaşılmamalıdır.

Yasa gereği, kullanıcıların yaptığı trafik kayıt altına alınmaktadır.