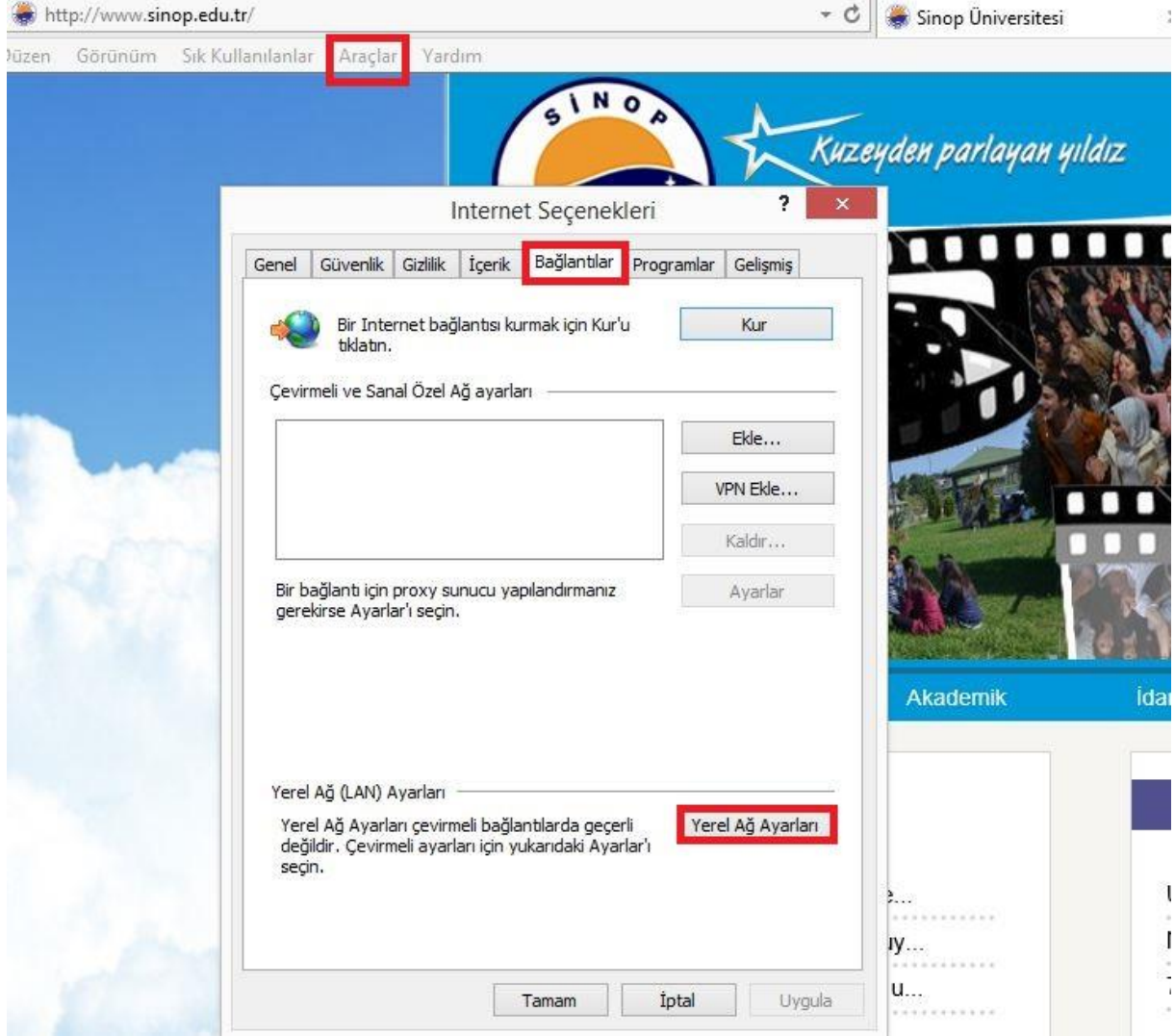


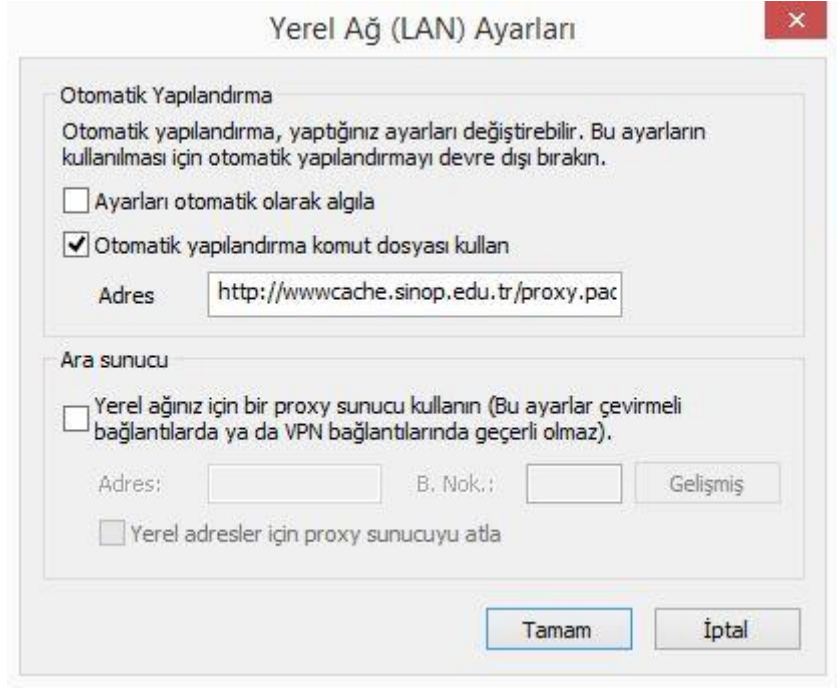
# PROXY AYARLARI YÖNERGESİ

## INTERNET EXPLORER PROXY AYARLARI

1. Internet Explorer tarayıcısı açılır. Ardından “Araçlar” menüsü altında bulunan “İnternet Seçenekleri” sekmesi seçilerek “İnternet Seçenekleri” penceresinin açılması sağlanır. Bu pencerede “Bağlantılar” sekmesi seçilir. Ardından “Yerel Ağ Ayarları” butonuna basılır.



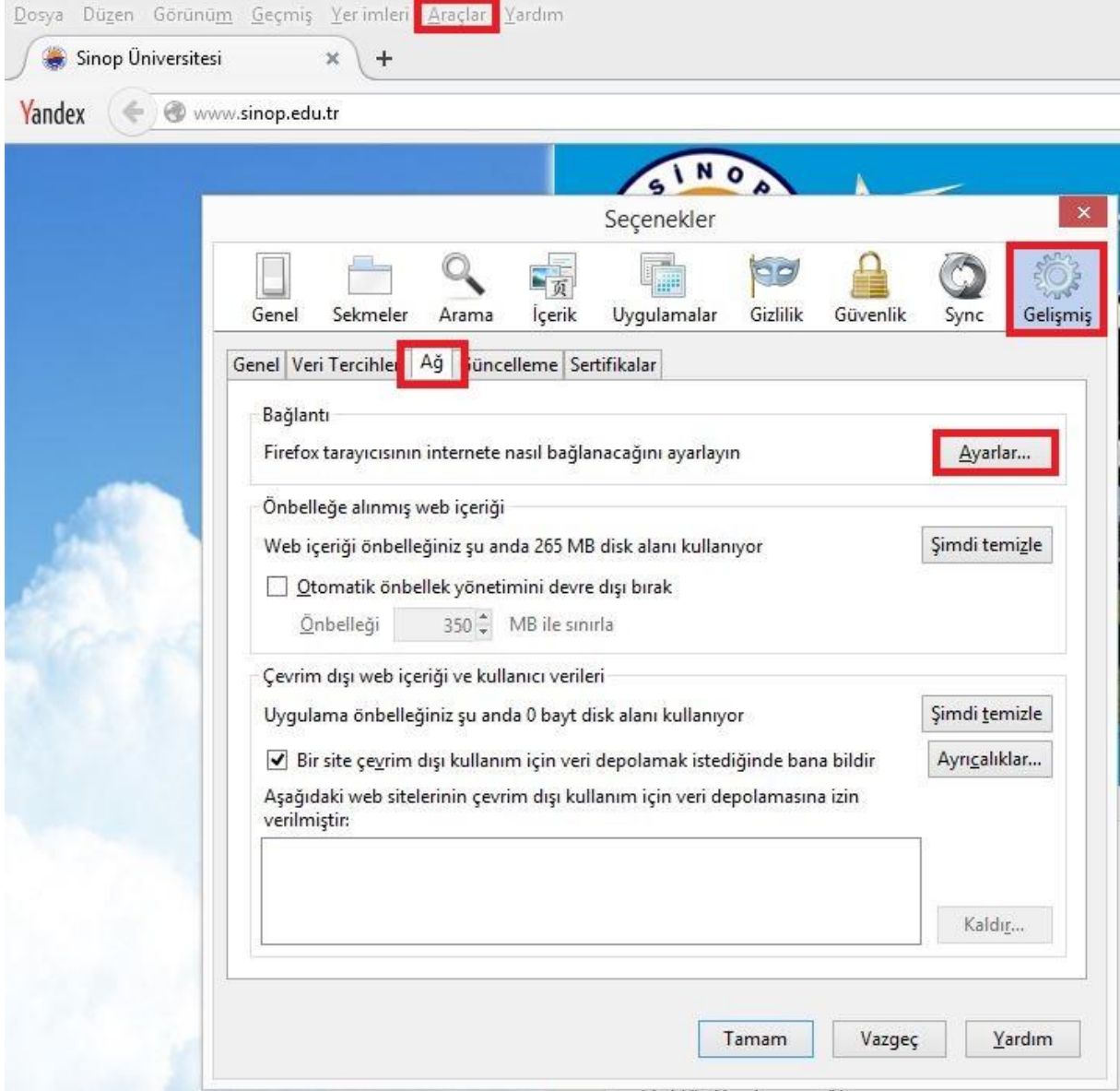
2. “Yerel Ağ (LAN) Ayarları” penceresi açılır. “**Otomatik Yapılandırma**” bölümünde bulunan “**Otomatik yapılandırma komut dosyası kullan**” seçeneği işaretlenir. Aktifleşen “**Otomatik yapılandırma komut dosyası kullan**” alanında, “**Adres**” kısmına “**wwwcache.sinop.edu.tr/proxy.pac**” yazılır ve “**Tamam**” butonuna basılır.



3. Tarayıcı tekrar çalıştırıldığında açılan “**Windows Güvenliği**” penceresinde **Proxy Kullanıcı adı ve parola** bilgisi girilerek Proxy sunucusu üzerinden internete çıkış gerçekleştirilir.

# MOZILLA FIREFOX PROXY AYARLARI

1. Tarayıcı açılarak “Araçlar” menüsü altında bulunan “Seçenekler” sekmesi tıklanır. Açılan “Seçenekler” penceresinde “Gelişmiş” sekmesi , “Ağ” sekmesi, ardından da “Ayarlar” butonuna basılır.



2. Açılan “Bağlantı ayarları” penceresinde “Otomatik Vekil Sunucu Ayarlama URL’si” seçeneği işaretlenir. Alt kısımda aktifleşen alana “wwwcache.sinop.edu.tr/proxy.pac” yazılarak “Tamam” butonuna basılır.

Bağlantı Ayarları

İnternete erişmek için vekil sunucuları yapılandır

Vekil sunucu yok

Bu ağın vekil sunucu ayarlarını kendiliğinden tanı

Sistem vekil sunucu ayarlarını kullan

Vekil sunucuyu elle ayarla:

HTTP vekil sunucusu:  İletişim noktası:

Tüm iletişim kuralları için bu vekil sunucuyu kullan

SSL vekil sunucusu:  İletişim noktası:

FTP vekil sunucusu:  İletişim noktası:

SOCKS sunucusu:  İletişim noktası:

SOCKS v4  SOCKS v5  Uzak DNS

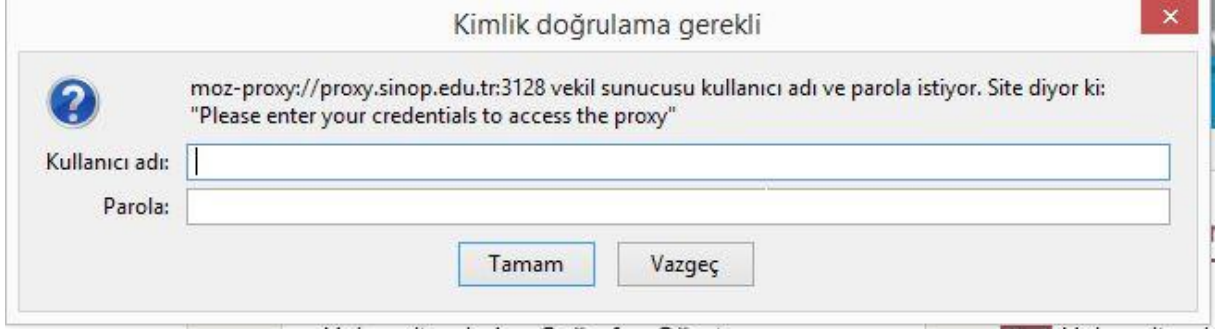
Vekil sunucu kullanma:

Örnek: mozilla.org.com.tr.192.168.1.0/24

Otomatik vekil sunucu ayarlama URL'si:

Parola kayıtlıysa kimlik doğrulama isteme

3. Mozilla Firefox tekrar çalıştırıldığı zaman açılan “**Kimlik doğrulama gerekli**” penceresinde “**Kullanıcı adı**” ve “**Parola**” alanlarına Proxy Kullanıcı adı ve parola bilgisi girilerek Proxy sunucusu üzerinden internete çıkış gerçekleştirilir.



Kimlik doğrulama gerekli

moz-proxy://proxy.sinop.edu.tr:3128 vekil sunucusu kullanıcı adı ve parola istiyor. Site diyor ki:  
"Please enter your credentials to access the proxy"

Kullanıcı adı:

Parola:

Tamam Vazgeç