



MICROSOFT IMAGINE KULLANIM YÖNERGESİ

1. Microsoft Imagine hesabına ilk kez giriş yapmak için, hesabın tanımlandığı kişiye gelen e-posta içerisindeki işaretli alanda belirtilen link tıklanır.

Microsoft Imagine

Aşağıdaki Web Mağazasında hesabınız bulunuyor:

WebStore Name: Sinop Üniversitesi - Engineering - Microsoft Imagine Premium
Kullanıcı adı:
Web Mağazasına Bağlantı: <http://e5.onthehub.com/d.ashx?s=eyla0bi1fv>

Giriş yapmak için yukarıdaki bağlantıya tıklayın. Yukarıdaki bağlantıya tıklamada sorun yaşıyorsanız, lütfen bağlantının tamamını kopyalayıp tarayıcınıza yapıştırmayı deneyin.

Okulunuzun dâhilî giriş sayfasına yönlendirilerseniz, lütfen okulunuz tarafından verilmiş olan giriş bilgileriyle giriş yapın.

Web Mağazası Giriş sayfasına yönlendirilerseniz ve Web Mağazası şifrenizi bilmiyorsanız ya da unuttuysanız, aşağıdaki bağlantıya tıklayın
<http://e5.onthehub.com/d.ashx?s=b8une3f5ci>

Herhangi bir sorunuz varsa, lütfen Web Mağazasının [Yardım sayfasına](#) bakın.

Teşekkür ederiz,
Sinop Üniversitesi - Engineering - Microsoft Imagine Premium

2. Açılan sayfada “Kullanıcı adı ya da e-posta adresi” kısmı doldurularak “Gönder” butonuna basılır.

By using this site you agree to the use of cookies for analytics, personalized content and ads. [Learn more](#)

Microsoft Imagine

Ana Sayfa Yardım Türkçe
Oturum Aç Kaydol

[Sinop Üniversitesi - Engineering - Microsoft Imagine Premium](#)

Ürün Arama

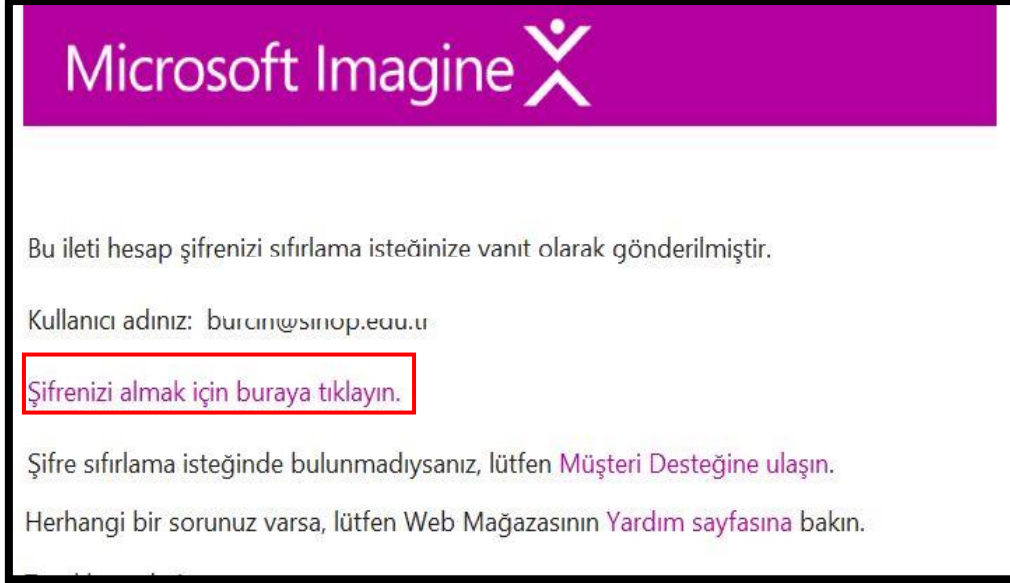
Kullanıcı Adımı ya da Şifremi Unuttum

Lütfen şifrenizi sıfırlamak amacıyla kullanıcı adınızı ve talimatları içeren e-postayı almak için, hesabınızla bağlantılı olan kullanıcı adını veya e-posta adresini girin.

Kullanıcı adı ya da e-posta adresi*



3. Şifrenizi almak için e-posta hesabınıza gelen içerikteki “Şifrenizi almak için buraya tıklayın.” seçeneği tıklanır.



4. Açılan yeni pencerede alanlar doldurulup “Parolayı Sıfırla” seçeneği seçilerek şifre oluşturma işlemi tamamlanır.

NOT: “Yeni Parola” e-posta hesabınıza ait parolanın aynısı olmak zorunda değildir. Hatta farklı bir parola kullanılması güvenlik açısından daha uygundur.

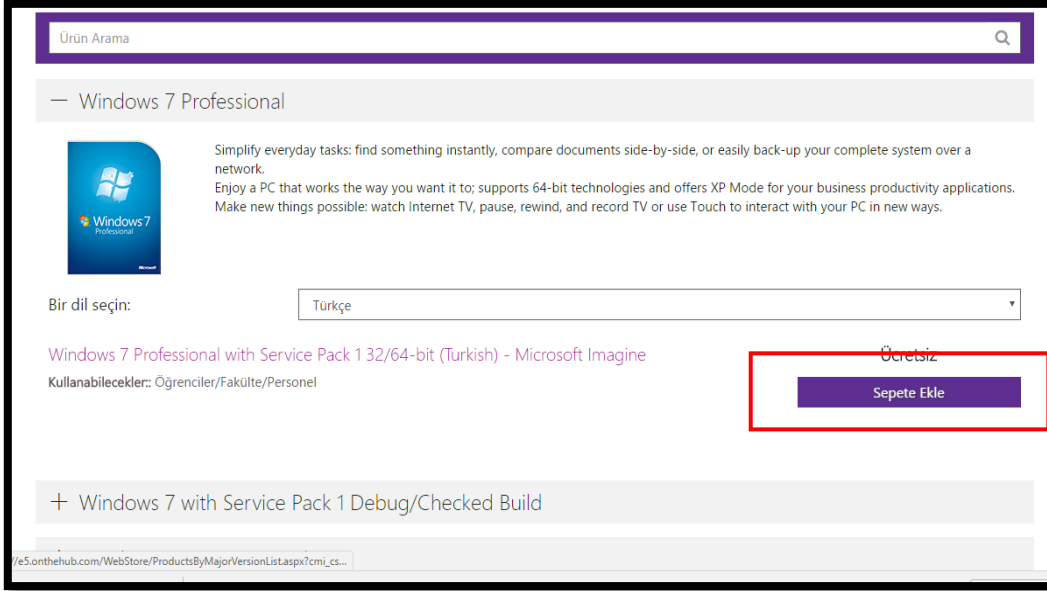


5. Şifre oluşturulduktan sonra, gerekli alanlar doldurularak “Oturum Aç” butonuna basılır.

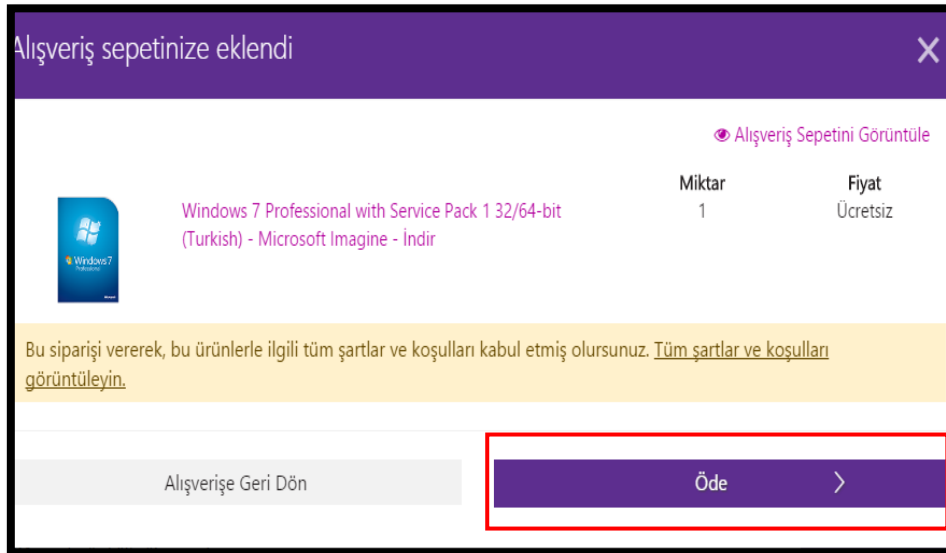
6. Açılan Microsoft Imagine penceresinde kullanıcıların kendi bilgisayarlarına indirebileceği tüm programlar farklı menü başlıkları içerisinde yer almaktadır.



7. İndirilmek istenen program seçildiğinde açılan penceredeki “Sepete Ekle” butonu tıklanır.

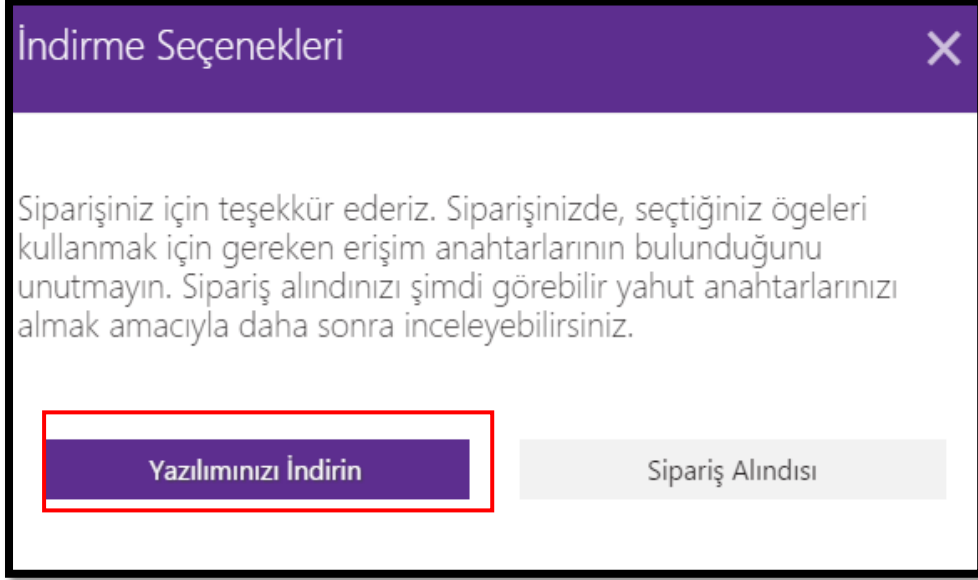


8. Açılan ekrandan “Öde” butonu tıklanır.

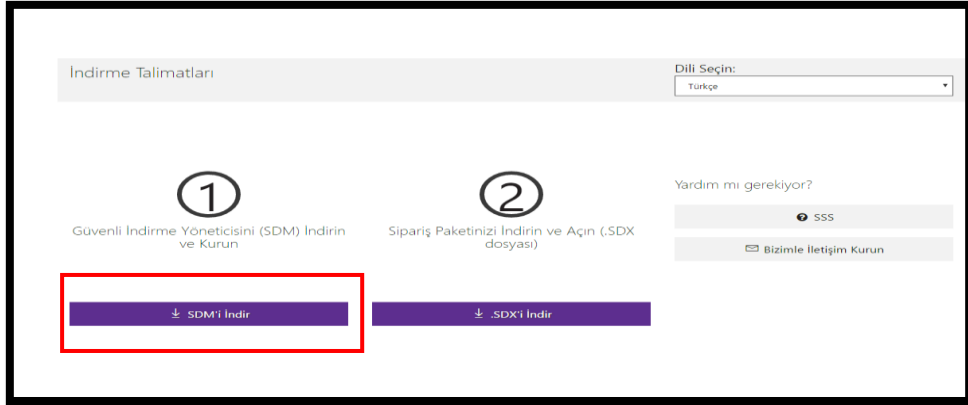




9. Açılan ekranda “Yazılımınızı İndirin” butonu tıklanır.

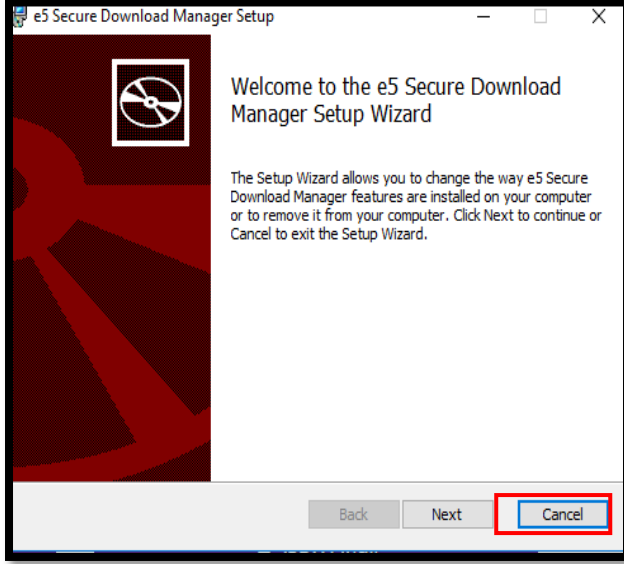


10. Açılan sayfada “SDM’i İndir” butonuna basılır.

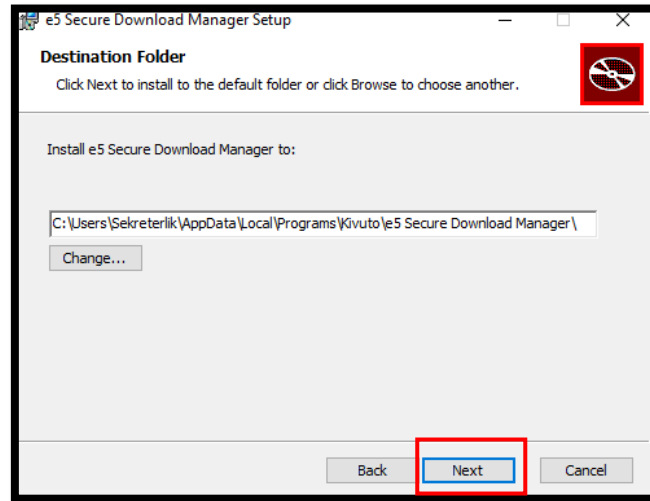




11. Açılan sayfada “Next” butonuna basılır.

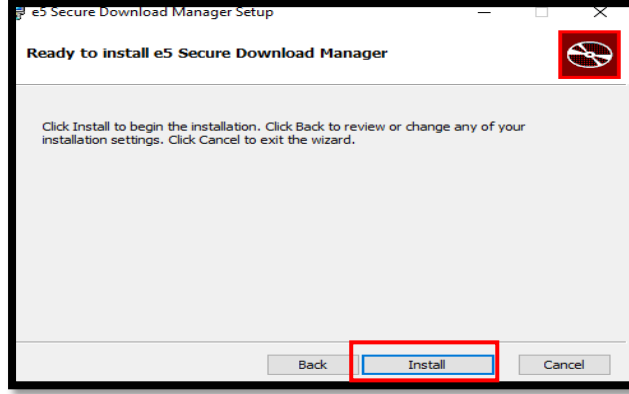


12. İndirilecek dosyaların nereye kaydedileceğinin belirtildiği yeni açılan sayfadaki “Next” butonuna basılır.

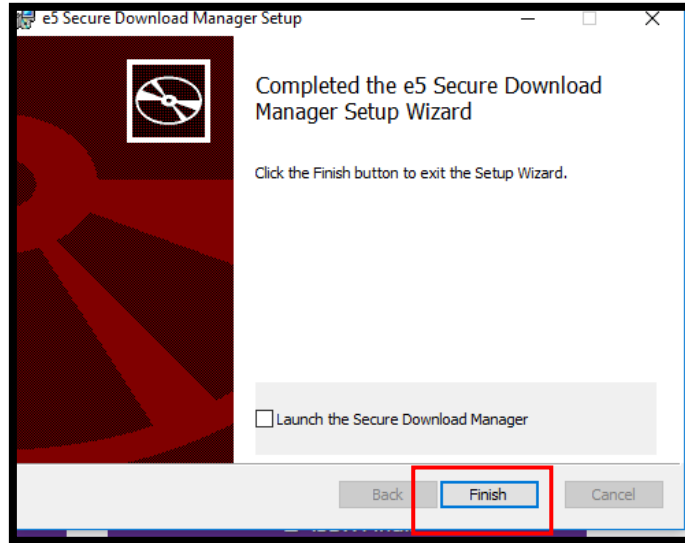




13. Açılan sayfada “Install” butonuna basılır.



14. “Finish” butonuna basılarak indirme işlemi tamamlanır.





15. “İndirmeye Başla” butonu tıklanarak programı bilgisayarınıza kurma işlemi tamamlanır.

